

UBEZPIECZENIE NNW DZIECI I MŁODZIEŻY ONLINE

INFORMACJA DLA RODZICÓW

Kancelaria Gestum Broker zaprasza do Szóstej Edycji Ogólnopolskiego Programu „Bezpieczne Dziecko”

**ZNIŻKA
50%
DLA RODZENSTWA**



ZAKRES UBEZPIECZENIA NNW	WARIANT I	WARIANT II	WARIANT III	WARIANT IV	WARIANT V
SKŁADKA ROCZNA ZA 1 DZIECKO	39 PLN	59 PLN	78 PLN	129 PLN	187 PLN
ZNIŻKA 50% DLA RODZENSTWA!	ZNIŻKA 50%	ZNIŻKA 50%	ZNIŻKA 50%	ZNIŻKA 50%	ZNIŻKA 50%
SKŁADKA ROCZNA ZA DRUGIE I KOLEJNE DZIECKO	19,50 PLN	29,50 PLN	39,00 PLN	64,50 PLN	93,50 PLN
Śmierć w wyniku nieszczęśliwego wypadku na terenie szkoły	30 000 PLN	50 000 PLN	70 000 PLN	100 000 PLN	130 000 PLN
Śmierć w wyniku nieszczęśliwego wypadku komunikacyjnego (wypadek w którym Ubezpieczony uczestniczył jako pieszy, kierowca lub pasażer środka lokomocji i który uległ wypadkowi w związku z ruchem lądowym, wodnym lub powietrznym)	30 000 PLN	50 000 PLN	70 000 PLN	100 000 PLN	130 000 PLN
Śmierć w wyniku nieszczęśliwego wypadku	20 000 PLN	30 000 PLN	40 000 PLN	70 000 PLN	100 000 PLN
Śmierć w wyniku zawału serca, udaru mózgu, epilepsji	20 000 PLN	30 000 PLN	40 000 PLN	70 000 PLN	100 000 PLN
Śmierć rodzica w wyniku nieszczęśliwego wypadku	3 000 PLN	3 000 PLN	3 000 PLN	3 000 PLN	3 000 PLN
Trwały uszczerbek w wyniku nieszczęśliwego wypadku (zgodnie z tabelą uszczerbków) m.in.: - złamania, skręcenia, zwichnięcia, - oparzenia, odmrożenia, - niedowłady, zesztywnienia, - uszkodzenia skóry, mięśni, ścięgien (rany, przecięcia, pęknięcia podskórne, przepukliny mięśniowe), - utrata zębów stałych.	20 000 PLN	30 000 PLN	40 000 PLN	70 000 PLN	100 000 PLN
1% - za 1% uszczerbku	200 PLN	300 PLN	400 PLN	700 PLN	1 000 PLN
Trwały uszczerbek w wyniku zawału serca, udaru mózgu, epilepsji	20 000 PLN	30 000 PLN	40 000 PLN	70 000 PLN	100 000 PLN
1% - za 1% uszczerbku	200 PLN	300 PLN	400 PLN	700 PLN	1 000 PLN
Pobyt w szpitalu w wyniku nieszczęśliwego wypadku (płatne od 1 dnia pobytu do 180 dni)	50 PLN za dzień	50 PLN za dzień	65 PLN za dzień	75 PLN za dzień	100 PLN za dzień
Pobyt w szpitalu w wyniku choroby, w tym choroby zakaźne np. COVID-19 (płatne od 2 dnia do 90 dni)	35 PLN za dzień	50 PLN za dzień	65 PLN za dzień	75 PLN za dzień	90 PLN za dzień
Pobyt w szpitalu po nieszczęśliwym wypadku powyżej 10 dni (jednorazowa wypłata) lub Pobyt w szpitalu w wyniku jakiegokolwiek operacji bez limitu dni (jednorazowa wypłata) (wypłata jednego ze zdarzeń)	500 PLN	500 PLN	1 000 PLN	1 300 PLN	1 750 PLN
Zwrot kosztów nabycia przedmiotów ortopedycznych i środków pomocniczych (wszelkie środki niezbędne dla wspomagania procesu leczniczego prowadzonego w związku z nieszczęśliwym wypadkiem, przepisane przez lekarza)	2 000 PLN	3 500 PLN	4 500 PLN	5 000 PLN	5 000 PLN
Zwrot kosztów rehabilitacji na terenie RP	2 000 PLN	2 000 PLN	3 000 PLN	5 000 PLN	5 000 PLN
Zwrot kosztów leczenia na terenie RP - po wypadku za granicą, (refundacja w zakresie leczenia już po powrocie do kraju) m.in. zwrot za badania, zabiegi ambulatoryjne, operacje, rehabilitacje, opiekę pielęgniarską, transport medyczny	2 000 PLN	3 000 PLN	4 000 PLN	8 000 PLN	15 000 PLN
Odbudowa stomatologiczna zębów stałych po nieszczęśliwym wypadku (brak ograniczenia limitu na 1 ząb)	2 000 PLN	2 000 PLN	3 000 PLN	5 000 PLN	5 000 PLN
Pogryzienie przez zwierzęta oraz pokąsania, ukąszenia, użądlenia przez owady, a także insekty (jednorazowa wypłata po min. 1-dniowym pobycie w szpitalu) m.in. psy, koty, kleszcze, osy, pszczoły, muszki itd.	Brak	2 000 PLN	3 500 PLN	7 000 PLN	10 000 PLN
Zachorowanie na sepsę (jednorazowa wypłata)	Brak	2 500 PLN	3 500 PLN	7 000 PLN	10 000 PLN
Wstrząśnienie mózgu w wyniku nieszczęśliwego wypadku (jednorazowa wypłata po min. 3-dniowym pobycie w szpitalu)	Brak	150 PLN	200 PLN	250 PLN	350 PLN
Zwrot kosztów przeszkolenia zawodowego osób niepełnosprawnych	3 000 PLN	3 500 PLN	4 000 PLN	4 500 PLN	5 000 PLN
Ostre zatrucie gazami lub chemikaliami (zgodnie z tabelą uszczerbków)	Włączone do ochrony	Włączone do ochrony	Włączone do ochrony	Włączone do ochrony	Włączone do ochrony
Sporty uprawiane rekreacyjnie m.in. treningi i zajęcia sportowe w ramach szkolnych i przyszkolnych klubów sportowych oraz uczestnictwo w zawodach międzyszkolnych (wszystkie sporty bez włączeń, w tym sporty wysokiego ryzyka) m.in. piłka nożna, siatkówka, koszykówka, akrobatyka, jazda konna, pływanie, sztuki walki	Włączone do ochrony	Włączone do ochrony	Włączone do ochrony	Włączone do ochrony	Włączone do ochrony
Sporty uprawiane wyczynowo m.in. w ramach pozaszkolnych sekcji lub klubów sportowych, polegające na regularnym uczestnictwie w treningach i zawodach sportowych (z wyłączeniem sportów wysokiego ryzyka) m.in. piłka nożna, siatkówka, koszykówka, akrobatyka, jazda konna, pływanie, sztuki walki	Włączone do ochrony	Włączone do ochrony	Włączone do ochrony	Włączone do ochrony	Włączone do ochrony
Sporty wysokiego ryzyka uprawiane wyczynowo m.in. kolarstwo górskie, cross rowerowy, motocross, skateboarding, skoki i loty narciarskie, sky surfing, żeglownictwo ze spadochronem, jazda na nartach i snowboardzie poza wyznaczonymi trasami, skutery wodne, surfing, rafting, canyoning, hydrospeed, kajakarstwo górskie, le parkur, kitesurfing, rajdy/wyścigi samochodowe	MOŻLIWOŚĆ ROZSZERZENIA	MOŻLIWOŚĆ ROZSZERZENIA	MOŻLIWOŚĆ ROZSZERZENIA	MOŻLIWOŚĆ ROZSZERZENIA	MOŻLIWOŚĆ ROZSZERZENIA


Definicje zakresu ubezpieczenia oraz wyłączenia zgodnie z Postanowieniami odmiennymi i dodatkowymi do OWU, Ogólnymi warunkami ubezpieczenia - ubezpieczenie następstw nieszczęśliwych wypadków dzieci, młodzieży i personelu w placówkach oświatowych z dnia 15.12.2020 r., Tabelą uszczerbków na zdrowiu UNIQA wz. 1469

DODATKOWĄ INFORMACJĘ DLA RODZICÓW

Jak przystąpić do ubezpieczenia? Instrukcja dla rodziców KROK PO KROKU


KOD DOSTĘPU **DZIECKO2021**




1.  Wejdź na stronę internetową www.gestumbroker.pl/bezpieczne_dziecko

2.  Wpisz KOD DOSTĘPU

3.  Wybierz wariant ubezpieczenia

4.  Wpisz dane dziecka/dzieci zgłaszanych do ubezpieczenia (dzieci mogą uczęszczać do różnych placówek oświatowych) **UWAGA!** Jeśli chcesz skorzystać ze zniżki **50% na kolejne dziecko**, ubezpiecz dzieci za jednym razem, naciskając przycisk **DODAJ KOLEJNE DZIECKO**

5.  Opłacić składkę drogą internetową

6.  Indywidualny certyfikat przystąpienia do ubezpieczenia otrzymasz na wskazany podczas procesu zakupu adres e-mail.

UBEZPIECZYCIEL



UNIQA Towarzystwo Ubezpieczeń S.A.

ZNIŻKA 50% DLA RODZĘSTWA

Ubezpieczając więcej niż jedno dziecko z rodziny możesz skorzystać ze zniżki 50% składki na drugie i kolejne dziecko. Dzieci mogą uczęszczać do różnych placówek oświatowych np. córka w przedszkolu, syn na studiach. Ochroną można objąć również dzieci i młodzież pozostające w domu. Przedział wiekowy dla ubezpieczonych: 20 tydzień życia – 25 rok życia. Pamiętaj o dodaniu rodzeństwa poprzez przycisk **DODAJ KOLEJNE DZIECKO**.

WIEK UBEZPIECZONYCH (kto może skorzystać z ubezpieczenia?)

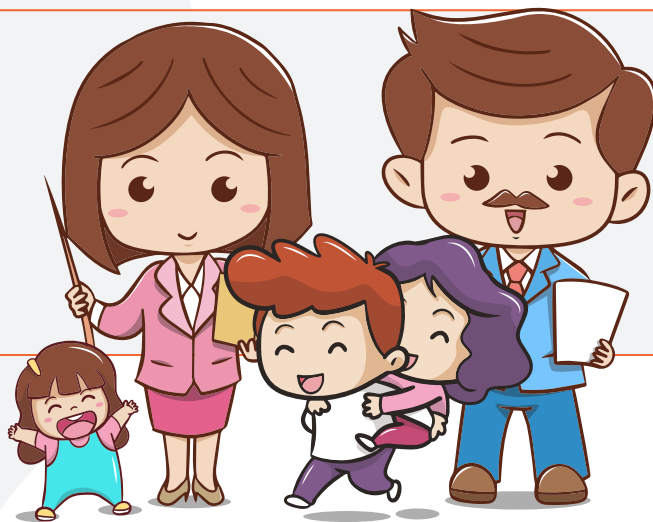
Dzieci i młodzież od 20. tygodnia życia do 25. roku życia.

CO JEST PRZEDMIOTEM UBEZPIECZENIA?

Przedmiotem ubezpieczenia są następstwa nieszczęśliwych wypadków, polegające na uszkodzeniu ciała lub rozstroju zdrowia, powodujące trwałe uszczerbek na zdrowiu lub śmierć Ubezpieczonego, które wydarzyły się na terenie Rzeczypospolitej Polskiej i poza jej granicami w okresie ubezpieczenia.

UBEZPIECZONY (kogo chroni polisa ubezpieczeniowa?)

- dzieci w żłobkach lub przedszkolach
- uczniowie szkół podstawowych
- uczniowie szkół średnich
- uczniowie szkół specjalnych
- uczniowie szkół sportowych
- uczniowie szkół wyższych (studentów)
- wychowankowie placówek opiekuńczo-wychowawczych
- pracownicy wszystkich powyższych placówek
- dzieci w zakładach pracy
- ubezpieczonymi mogą być również dzieci, które nie uczęszczają do placówek oświatowych.



GDZIE CHRONI UBEZPIECZENIE?

Na terenie Polski i zagranicą.

KIEDY CHRONI UBEZPIECZENIE?

Ubezpieczenie obowiązuje 24h na dobę, na całym świecie, w szkole, w domu, na wycieczkach i wakacjach, podczas uprawiania sportów.

DO KIEDY MOŻNA SKORZYSTAĆ Z UBEZPIECZENIA?

Z ubezpieczenia można skorzystać w dowolnym momencie (max. do 30.06.2022r.). Dzieci zgłoszone do ubezpieczenia poprzez portal internetowy będą ubezpieczone na pełne 12 miesięcy. Początek ubezpieczenia: dowolna przyszła data.

Jeżeli potrzebujesz dodatkowych **INFORMACJI**, prosimy o kontakt :

GESTUM Broker Sp. z o.o.
ul. Krakowskie Przedmieście 4, 00-333 Warszawa
KRS: 0000406167, NIP: 527-26-72-785
tel.: (22) 826 15 86, +48 600 484 109, +48 668 197 967
e-mail: bezpiecznedziecko@gestumbroker.pl

